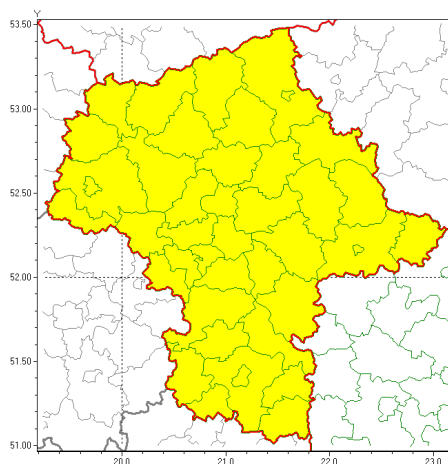




### Zasięg ostrzeżeń w województwie

Burze z gradem  
2021-08-04 07:31



**WOJEWÓDZTWO MAZOWIECKIE**  
**OSTRZEŻENIA METEOROLOGICZNE ZBIORCZO NR 158**  
**WYKAZ OBOWIAZUJĄCYCH OSTRZEŻEŃ**  
**o godz. 07:31 dnia 04.08.2021**

Zjawisko/Stopień zagrożenia	Burze z gradem/1
Obszar (w nawiasie numer ostrzeżenia dla powiatu)	powiaty: białobrzegi(75), ciechanowski(78), garwoliński(77), gostyniński(74), grodziski(73), grójecki(75), kozienicki(77), legionowski(75), lipski(77), łosicki(83), makowski(82), miński(82), mławski(79), nowodworski(76), ostrołęcki(84), Ostrołęka(84), ostrowski(82), otwocki(78), piaseczyński(76), Płock(75), płocki(75), płoński(76), pruszkowski(73), przasnyski(81), przysuski(75), pułtuski(78), Radom(77), radomski(77), Siedlce(83), siedlecki(83), sierpecki(78), sochaczewski(73), sokołowski(83), szydłowiecki(75), Warszawa(75), warszawski zachodni(75), węgrowski(80), wołomiński(76), wyszkowski(76), zwoleński(77), uromiński(76), yardowski(74)
Ważność	od godz. 13:00 dnia 04.08.2021 do godz. 22:00 dnia 04.08.2021
Prawdopodobieństwo	75%
Przebieg	Miejscami prognozowane są burze, którym będą towarzyszyć opady deszczu od 15 mm do 25 mm oraz porywy wiatru do 70 km/h. Lokalnie grad.
SMS	IMGW-PIB OSTRZEŻENIA: BURZE Z GRADEM/1 mazowieckie (wszystkie powiaty) od 13:00/04.08 do 22:00/04.08.2021 deszcz 25 mm, grad, porywy 70 km/h. Dotyczy powiatów: wszystkie powiaty.
RSO	Woj. mazowieckie (wszystkie powiaty), IMGW-PIB wydał ostrzeżenie pierwszego stopnia o burzach z gradem
Uwagi	Brak.



Instytut Meteorologii i Gospodarki Wodnej - Państwowy Instytut Badawczy  
**Centralne Biuro Prognoz Meteorologicznych - Wydział w Warszawie**

01-673 Warszawa ul. Podleńska 61

tel: 22 5694151, kom. 781774153, fax: 022-5694151

email: [meteo.warszawa@imgw.pl](mailto:meteo.warszawa@imgw.pl)

www: [www: www.imgw.pl](http://www.imgw.pl)

<b>Dyurny synoptyk IMGW-PIB</b>	Dorota Pacocha
<p>Opracowanie niniejsze i jego format, jako przedmiot prawa autorskiego podlega ochronie prawnej, zgodnie z przepisami ustawy z dnia 4 lutego 1994r o prawie autorskim i prawach pokrewnych (dz. U. z 2006 r. Nr 90, poz. 631 z późn. zm.).</p> <p>Wszelkie dalsze udostępnianie, rozpowszechnianie (przedruk, kopiowanie, wiadomości sms) jest dozwolone wyłącznie w formie dosłownej z bezwzględnym wskazaniem źródła informacji tj. IMGW-PIB.</p>	