

Lok. 6 Kl.B 63,50 m ²	
1. SALON Z ANEKSEM KUCH.	25,80
2. POKÓJ	10,20
3. SYPAŁNIA	11,20
4. GARDEROBA	4,40
5. HOL	7,30
6. ŁAZIENKA	4,80

Lok. 7 Kl.B 57,70 m ²	
1. SALON Z ANEKSEM KUCH.	25,70
2. HOL	8,80
3. ŁAZIENKA	5,40
4. POKÓJ	9,00
5. SYPAŁNIA	9,80

Lok. 8 Kl.B 26,50 m ²	
1. SALON Z ANEKSEM KUCH.	22,80
2. ŁAZIENKA	3,90

Lok. 9 Kl.B 27,80 m ²	
1. SALON Z ANEKSEM KUCH.	28,90
2. ŁAZIENKA	5,20

Lok. 5 Kl.B 40,50 m ²	
1. SALON Z ANEKSEM KUCH.	24,50
2. ŁAZIENKA	4,80
3. SYPAŁNIA	11,40

Lok. 4 Kl.B 39,60 m ²	
1. SALON Z ANEKSEM KUCH.	23,90
2. ŁAZIENKA	4,80
3. SYPAŁNIA	11,10

Lok. 4 Kl.B 39,60 m ²	
1. SALON Z ANEKSEM KUCH.	23,90
2. ŁAZIENKA	4,80
3. SYPAŁNIA	11,10

Lok. 6 Kl.A 40,04 m ²	
1. SALON Z ANEKSEM KUCH.	24,40
2. ŁAZIENKA	4,80
3. SYPAŁNIA	11,40

Lok. 5 Kl.A 40,04 m ²	
1. SALON Z ANEKSEM KUCH.	24,40
2. ŁAZIENKA	4,80
3. SYPAŁNIA	11,40

Lok. 4 Kl.A 39,80 m ²	
1. SALON Z ANEKSEM KUCH.	23,80
2. ŁAZIENKA	4,80
3. SYPAŁNIA	11,40

Lok. 3 Kl.A 40,30 m ²	
1. SALON Z ANEKSEM KUCH.	24,30
2. ŁAZIENKA	4,80
3. SYPAŁNIA	11,40

Lok. 1 Kl.B 31,70 m ²	
1. SALON Z ANEKSEM KUCH.	27,80
2. ŁAZIENKA	3,90

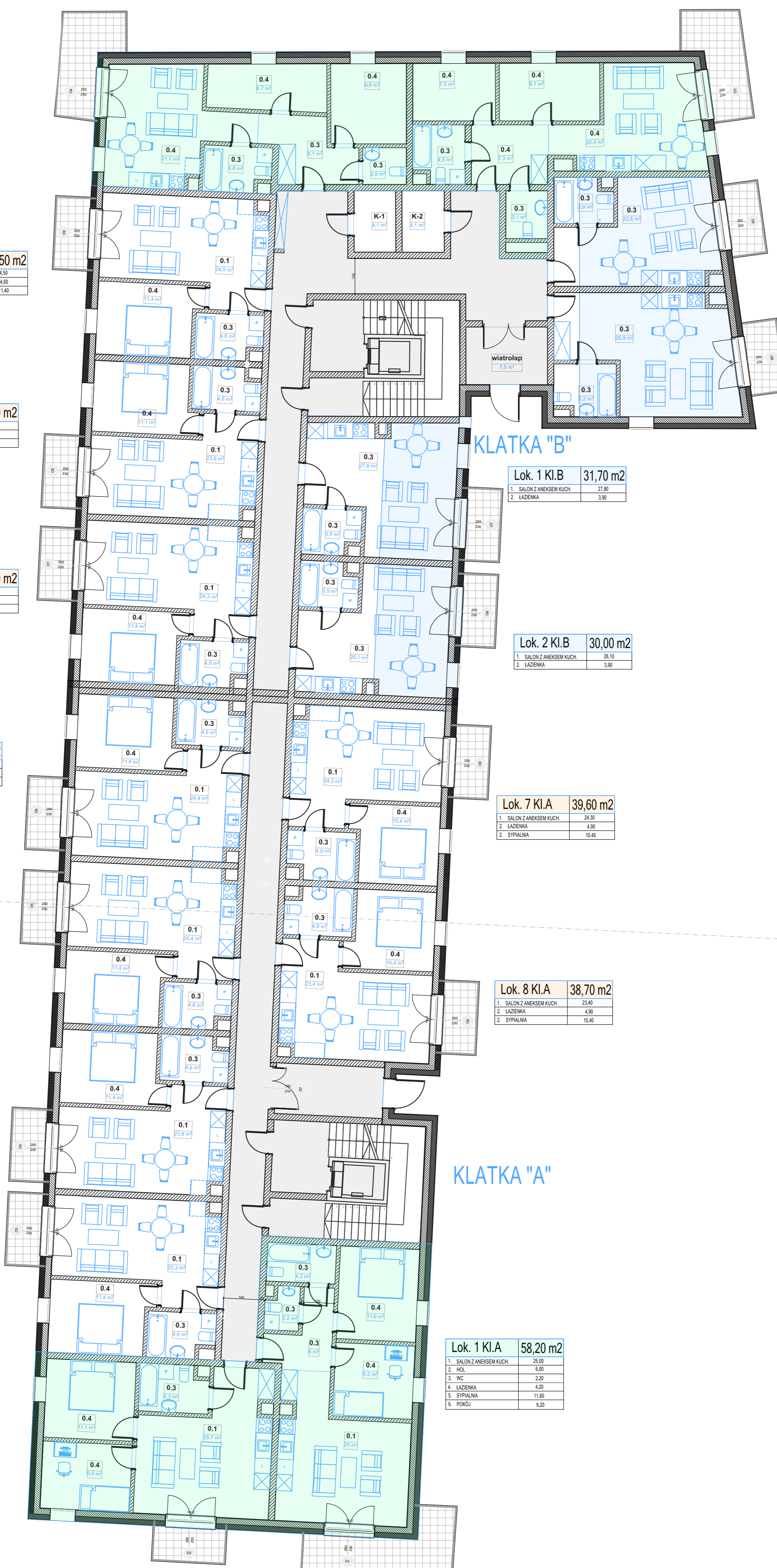
Lok. 2 Kl.B 30,00 m ²	
1. SALON Z ANEKSEM KUCH.	26,10
2. ŁAZIENKA	3,90

Lok. 7 Kl.A 39,60 m ²	
1. SALON Z ANEKSEM KUCH.	24,30
2. ŁAZIENKA	4,90
3. SYPAŁNIA	10,40

Lok. 8 Kl.A 38,70 m ²	
1. SALON Z ANEKSEM KUCH.	23,40
2. ŁAZIENKA	4,90
3. SYPAŁNIA	10,40

Lok. 1 Kl.A 58,20 m ²	
1. SALON Z ANEKSEM KUCH.	25,00
2. HOL	6,00
3. WC	2,20
4. ŁAZIENKA	4,20
5. SYPAŁNIA	11,80
6. POKÓJ	9,20

Lok. 2 Kl.A 51,60 m ²	
1. SALON Z ANEKSEM KUCH.	25,70
2. POKÓJ	9,50
3. SYPAŁNIA	11,10
4. ŁAZIENKA	5,30



UWAGI:

- Niniejszy rysunek należy rozpatrywać łącznie z całym wielobranżowym projektem technicznym, którego jest integralną częścią.
- Należy pracować tylko na podstawie wymiarów podanych na rysunku; przed przystąpieniem do robót Wykonawca powinien sprawdzić na budowie wszystkie dane wysokościowe oraz wymiary poziome; rozwiązania wynikające z różnic wymiarów podanych na rysunku i wymiarów rzeczywistych należy uzgodnić z Projektantem.
- Wszystkie prace należy wykonywać, a specyfikowane materiały stosować zgodnie z właściwymi regulacjami prawnymi i normatywnymi oraz zgodnie ze sztuką budowlaną.
- Wskazane produkty należy rozumieć jako komplet elementów i dodatków niezbędnych do właściwego montażu oraz do ich poprawnego funkcjonowania zgodnie z zaleceniami producentów.
- Wszystkie prace przygotowawcze, podstawowe, wykończeniowe, użytkowe, eksploatacyjne i konserwacyjne związane z zastosowaniem wskazanych produktów, należy wykonywać zgodnie z instrukcjami, procedurami i metodami wymaganymi i przewidzianymi przez producentów danych produktów i powinny być poprzedzone zapoznaniem się przez Wykonawcę z właściwymi kartami katalogowymi i instrukcjami producentów.
- Lokalizacja końcówek instalacji na podstawie projektów branż instalacyjnych.

PK	ARCHITEKTURA	<p>ul. S. Remiszczaka 10A 05-400 Ciepłowodów tel. 804 644 024</p> <p>REG. SĄDOWY główny: budownictwo@gregproject.pl biuro: office@gregproject.pl</p>
	Projektant = specjalista architektoniczny Podpis:	
mgr inż. arch. Grzegorz Michalski upr. nr MA/040/18		
Budowa budynku mieszkalnego wielorodzinnego wraz z zagospodarowaniem terenu i infrastrukturą techniczną w Nowym Miście nad Pilicą przy ul. Tomaszowskiej na terenie działki o nr ew. 295/22 obręb 0001		
Inwestor: SIM KEN Łódźskie Centrum Sp. z o.o. ul. Prezydenta Ignacego Mościckiego 12B 97-200 Tomaszów Mazowiecki		
Adres inwestycji: ul. Tomaszowska, Nowe Miasto nad Pilicą działka nr ew. 295/22 obręb 0001		
Nazwa rysunku: PARTER (wersja 2)		
Branża:	Faza projektu:	Data:
architektura	PK	05.05.2023
Skala:	Numer rysunku:	
1:500	PK -02	