



Lok. 6 Kl.B	54,60 m²
1. SALON Z ANEKSEM KUCH.	21,10
2. POKÓJ	8,70
3. SYPAŁNIA	9,60
4. GARDEROBA	2,80
5. HOL	8,10
6. ŁAZIENKA	4,80

Lok. 7 Kl.B	51,90 m²
1. SALON Z ANEKSEM KUCH.	26,40
2. HOL	7,30
3. ŁAZIENKA	4,50
4. POKÓJ	7,50
5. WC	3,10
6. SYPAŁNIA	8,10

Lok. 8 Kl.B	26,50 m²
1. SALON Z ANEKSEM KUCH.	22,60
2. ŁAZIENKA	3,90

Lok. 9 Kl.B	27,80 m²
1. SALON Z ANEKSEM KUCH.	23,90
2. ŁAZIENKA	3,90

Lok. 5 Kl.B	40,50 m²
1. SALON Z ANEKSEM KUCH.	24,50
2. ŁAZIENKA	4,60
3. SYPAŁNIA	11,40

Lok. 4 Kl.B	39,60 m²
1. SALON Z ANEKSEM KUCH.	23,90
2. ŁAZIENKA	4,60
3. SYPAŁNIA	11,10

Lok. 1 Kl.B	31,70 m²
1. SALON Z ANEKSEM KUCH.	27,80
2. ŁAZIENKA	3,90

Lok. 2 Kl.B	30,00 m²
1. SALON Z ANEKSEM KUCH.	26,10
2. ŁAZIENKA	3,90

Lok. 22 Kl.A	40,04 m²
1. SALON Z ANEKSEM KUCH.	24,40
2. ŁAZIENKA	4,60
3. SYPAŁNIA	11,40

Lok. 23 Kl.A	39,60 m²
1. SALON Z ANEKSEM KUCH.	24,30
2. ŁAZIENKA	4,90
3. SYPAŁNIA	10,40

Lok. 21 Kl.A	40,04 m²
1. SALON Z ANEKSEM KUCH.	24,40
2. ŁAZIENKA	4,60
3. SYPAŁNIA	11,40

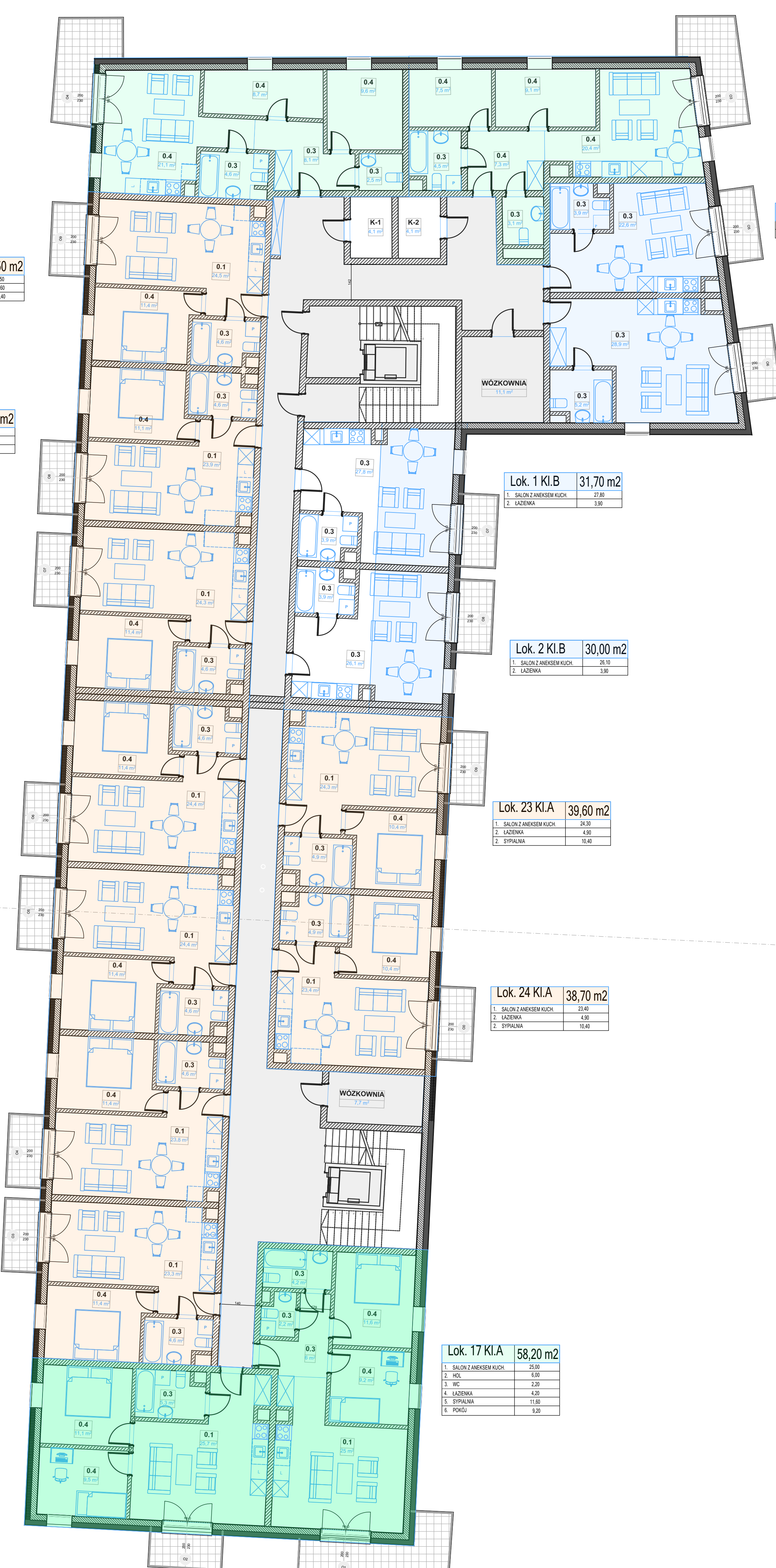
Lok. 24 Kl.A	38,70 m²
1. SALON Z ANEKSEM KUCH.	23,40
2. ŁAZIENKA	4,90
3. SYPAŁNIA	10,40

Lok. 20 Kl.A	39,80 m²
1. SALON Z ANEKSEM KUCH.	23,80
2. ŁAZIENKA	4,60
3. SYPAŁNIA	11,40

Lok. 19 Kl.A	40,30 m²
1. SALON Z ANEKSEM KUCH.	24,30
2. ŁAZIENKA	4,60
3. SYPAŁNIA	11,40

Lok. 17 Kl.A	58,20 m²
1. SALON Z ANEKSEM KUCH.	25,00
2. HOL	5,00
3. WC	2,20
4. ŁAZIENKA	4,20
5. SYPAŁNIA	11,80
6. POKÓJ	9,00

Lok. 18 Kl.A	51,60 m²
1. SALON Z ANEKSEM KUCH.	25,70
2. POKÓJ	9,50
3. SYPAŁNIA	11,10
4. ŁAZIENKA	5,30



UWAGI:

- Niniejszy rysunek należy rozpatrywać łącznie z całym wielobranżowym projektem technicznym, którego jest integralną częścią.
- Należy pracować tylko na podstawie wymiarów podanych na rysunku; przed przystąpieniem do robót Wykonawca powinien sprawdzić na budowie wszystkie dane wysokościowe oraz wymiary posadzi; rozwiązania wynikające z różnic wymiarów podanych na rysunku i wymiarów rzeczywistych należy uzgodnić z Projektantem.
- Wszystkie prace należy wykonywać, a specyfikowane materiały stosować zgodnie z właściwymi regulacjami prawnymi i normatywnymi oraz zgodnie ze sztuką budowlaną.
- Wskazane produkty należy rozumieć jako komplet elementów i dodatków niezbędnych do właściwego montażu oraz do ich poprawnego funkcjonowania zgodnie z zaleceniami producentów.
- Wszystkie prace przygotowawcze, podstawowe, wykończeniowe, użytkowe, eksploatacyjne i konserwacyjne związane z zastosowaniem wskazanych produktów, należy wykonywać zgodnie z instrukcjami, procedurami i metodami wymaganymi i przewidzianymi przez producentów danych produktów i powinny być poprzedzone zapoznaniem się przez Wykonawcę z właściwymi kartami katalogowymi i instrukcjami producentów.
- Lokalizacja końcówek instalacji na podstawie projektów branż instalacyjnych.

PK	ARCHITEKTURA	<p>ul. S. Brzostkowskiego 10A 65-400 Zielona Góra tel. 804 544 024</p> <p>Biuro: 804 544 024 gpn@gregproject.pl www.gregproject.pl</p>
	mgr inż. arch. Grzegorz Michalski upr. nr MA/040/18	
Budowa budynku mieszkalnego wielorodzinnego wraz z zagospodarowaniem terenu i infrastrukturą techniczną w Nowym Mieście nad Pilicą przy ul. Tomaszowskiej na terenie działki o nr ew. 295/22 obręb 0001		
Inwestor: SIM KEN Łódzkie Centrum Sp. z o.o. ul. Prezydenta Ignacego Mościckiego 128 97-200 Tomaszów Mazowiecki		
Adres inwestycji: ul. Tomaszowska, Nowe Miasto nad Pilicą działka nr ew. 295/22 obręb 0001		
Nazwa rysunku: PIĘTRO 2 (wersja 2)		
Branża: architektura	Faza projektu: PK	Data: 05.05.2023
Skala: 1:500		Numer rysunku: PK-04